

木製、ガラス製間仕切り、家具前板用の収納引戸金具システム

# HAWA-Aperto



#### **ハワ アペルト: 最小のスペースに最大の機能性**

間仕切りか目隠しか、メディアウォールか家具用前板か、屋内か屋外かを問わずハワ アペルトはいつも最適なソリューションです。この洗練された引戸金具システムは木製仕切り壁、ガラス製扉、家具用前板に動きを与えます。この高品質システムには次のバリエーションがあります。

##### **ハワ アペルト 60/H**

扉重量 60 kg 以下の木製引戸用のこの経済的な金具で、空間をととても簡単に間仕切ることができます。

##### **ハワ アペルト 60/GL**

扉重量 60 kg 以下のガラス製引戸用のこの革新的な金具で、軽快な目隠しと間仕切りをととても簡単に実現できます。

##### **ハワ アペルト 40/F**

扉重量 40 kg 以下の面を揃えた家具用前板やメディアウォールを簡単に収納できる、高い評価を得ている家具金具システムです。

#### **Hawa AG: すべての製品への品質保証**

設立以来40年以上の間、Hawa AGは最高の加工技術、精密な仕上げ、高い品質を保証して参りました。Hawa AGは昔も今も全生産拠点をスイスにしています。これは私たちの企業理念が、安全性、精密性、長い製品寿命、高いサービスクオリティなどに代表される典型的なスイスの価値観の上に築かれているからに他なりません。

# ハワ アペルト 60/H

## 製品について

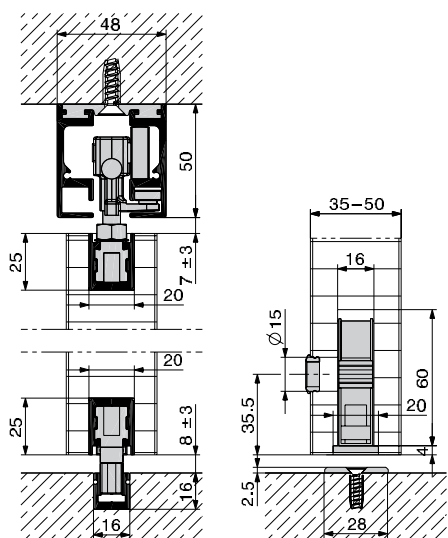
プライベートな住空間の個々のインテリアデザインから店舗やオフィスのフレキシブルな空間構築まで、ハワ アペルト 60/Hは、複雑な大掛かりで相応に高価なシステムなしに間仕切りを可能にします。軽快で静かなこの革新的システムによって木扉9枚までを面の揃った引戸としてつなぎ合わせることができます。スペースの状況に応じて水平収納か垂直収納の形で引戸を最小限のスペースに収納します。考え抜かれた引戸金具の高い快適性は、シンプルなデザインや時間の掛からない取付、卓越した滑走性能を誇り、人目を引いています。



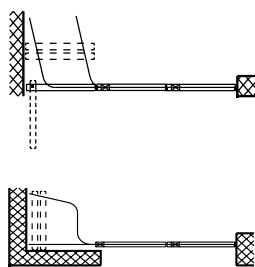
収納スペースの優雅なカーブ技術

## 特長

- 60kg以下の木製引戸用で水平収納または垂直収納ができます。
- モジュールで差し込めるレールシステムなので高い柔軟性があります。
- 軽く、静かな動作で、閉めた状態で面が揃います。
- ピボットドアですべての扉がロックします。
- 扉の移動操作を丁寧に取り扱う場合はフロアガイドなしでも設置できます。
- 一般に見られる間仕切りシステムとは対象的に取付寸法を大きく削減しています。
- 吊り掛けは扉前面からなので簡単に差し込んで固定できます。



操作の条件によってはフロアガイドをなくすことができます。



滑走方向に合わせて水平または垂直収納が可能です。どちらかの方法でも優雅に収納できます。

## 技術データ

最大扉重量	60 kg
扉厚	35-50 mm
最小扉幅	550 mm
最大扉幅	
水平収納	1500 mm
垂直収納	950 mm
最大扉高さ	2600 mm

# ハワ アペルト 60/GL

## 製品について

住空間の一流の仕切りから商店建築の複雑な空間構成まで、ハワ アペルト 60/GLでガラス製の目隠しと間仕切りに最良の見通しを立てることが出来ます。この金具で9枚まで面を揃えたガラス製引戸を軽く動かすことができ、場所をとらない収納が可能です。これは始めから終わりまで納得させることができるシステムです。大きく削減した取付寸法の精巧な支持プロファイルとガラス固定プロファイルは、建材の上品さを輝き出しています。そして洗練されたガラス固定技術は幕板の後ろに姿を消し、それぞれの建築に調和します。ハワ アペルト 60/GLの柔軟性と取付け易さを更に示しているのは、とりわけユニークなモジュールシステムのおかげで連結のできるアルマイト処理仕上げのレールとガイドです。

## 特長

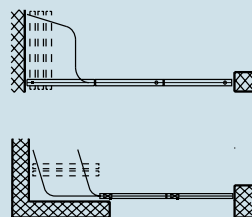
- 60 kg 以下の上品なガラス製引戸用で水平収納または垂直収納できます。
- 精巧なガラス固定プロファイルとクリップオンタイプの美しいカバーキャップです。
- 防錆の材質なので屋外使用も可能です。
- ガラスパーテーション用の追加パーツもあります。
- 特許取得済みの乾式ガラス固定方法は、効率的で確実にガラスを固定します。
- 軽快で静かな動作です。
- 閉めた状態で面が揃います。



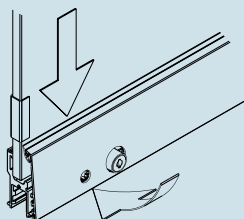
収納スペース用カバーにより天井のレールの納まりはきれいです。

## 技術データ

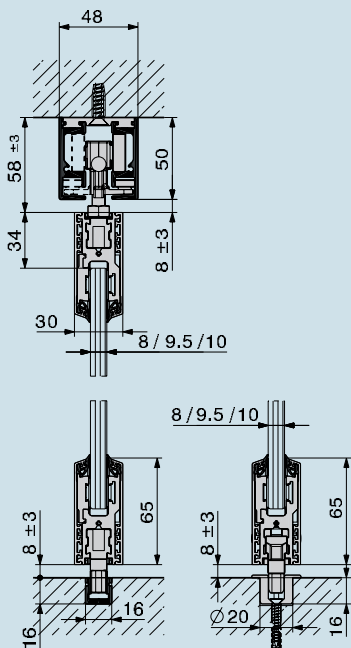
最大扉重量	60 kg
安全ガラス厚	8/10 mm
最小扉幅	500 mm
最大扉幅	
引戸幅	1100 mm
ピボットドア幅	1200 mm
最大扉幅 垂直収納用	
引戸、ピボットドア	950 mm
最大扉高さ	2600 mm



滑走方向に合わせて垂直収納または水平収納が可能です。



クリップオンタイプのカバープレートには様々な仕上げがあります。



動作の条件によってはフロアガイドをなくすことができます。

# ハワ アペルト 40/F

## 製品について

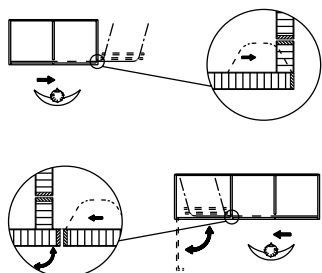
オフィス向け家具から病院向け家具まで、扉を頻繁に開け閉めする場合にはハワ アペルト 40/Fが最適です。7枚扉までの扉を上品に片方の収納スペースに完全に納めます。これによってさらにスペースが生まれます。そして取付にあたってはもっと自由が広がります。例えば左用または右用システムを設置でき、扉幅を自由に選択でき、上部または下部キャビネットへのピボットドアとの組み合わせであっても、閉じた状態の扉が常に面を揃える構造となります。取付には扉にたった3の穴を開け、ガイドレール用に底板に切り溝ひとつを必要なだけです。

### 技術データ

最大扉重量	40 kg
扉厚	19-25 mm
最大扉高さ	2600 mm
最大扉幅	900 mm



面の揃った扉：  
ピボットドアをロックすると  
全面にロックがかかります。



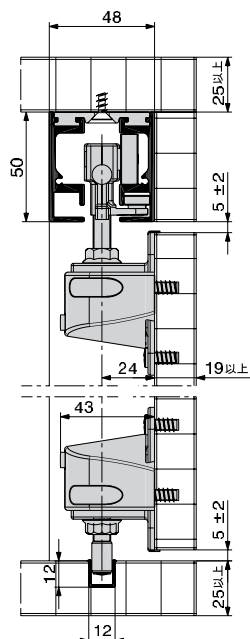
扉の収納：デザインの要素として開けておくことも隠すこともできます。

## 特長

- 40 kg以下の7枚までの扉を最小限の収納スペースに重ねておけます。
  - 扉を開いた時、扉が部屋に出ません。
  - キャビネット幅いっぱいに自由に物を出し入れできます。
  - 閉める時は、1枚のピボットドアだけで全面にロックがかかります。
- 家具の構造はシンプルで、追加の前板や作業を必要としません。
  - 扉が閉じた時に面の揃った構造です。



扉7枚まで納めてきれいに重ねます。



シンプルなキャビネット構造で効率的な製作が可能です。

特別なデザインコンセプトのためにも

# ハワ アペルト インディビジュアル

## 全てに開かれています

私たちはハワ アペルトのような最高級の金具は可能な限り皆様のコンセプトに沿うべきだと考えています。だからこそ私達は、ウインターガーデン、収納シャッター、追加扉、その他の創造的な使用方法を含む特別なソリューションを喜んでお手伝いいたします。そして曲線でもコーナーのシステムでも方向性の変更を止めることはしません。お気軽に声をお掛けください。私達が、ハワ金具システムと同様にとても柔軟であることがお分かりになると思います。

## 皆様に開かれています

ハワ アペルトに関するご要望、ご質問、製品情報について、お気軽にお問合せください。



ハワ アペルト 60/GL  
ウインターガーデンの施工例



ハワ アペルト 60/H  
収納シャッターの施工例

# HÄFELE

株式会社 ハーフェレ ジャパン

本社 横浜市戸塚区上品濃 14-17 〒244-0806  
Tel. 045-828-3111 Fax. 045-828-3110

大阪営業所 大阪府中央区南本町 1-8-14 〒541-0054  
堺筋本町ビル3F  
Tel. 06-6271-0251 Fax. 06-6271-0252

URL <http://www.hafele.co.jp> E-mail [info@hafele.co.jp](mailto:info@hafele.co.jp)

**Hawa** SWISS