

# Door Handles

グループ 2  
ドアハンドル





ドアハンドル



StarTec	
ステンレス製 .....	32
取付アクセサリ .....	38
FSB	
ステンレス製 .....	40
アルミニウム製 .....	41
取付アクセサリ .....	43
Hoppe	
ステンレス製 .....	45
アルミニウム製 .....	46
取付アクセサリ .....	47

2

ステンレス製ドアハンドル



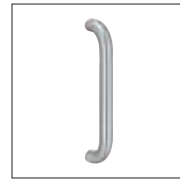
P32



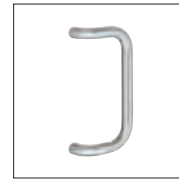
P32



P32



P33



P33



P33



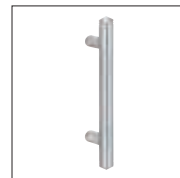
P34



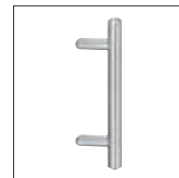
P34



P34



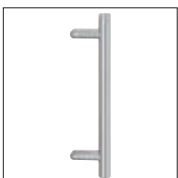
P35



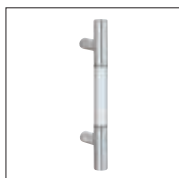
P35



P36



P36



P37



P37



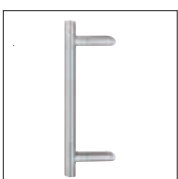
P40



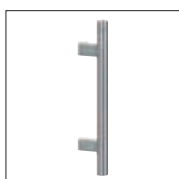
P40



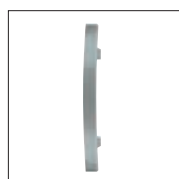
P40



P45



P45



P45

アルミニウム製ドアハンドル



P41



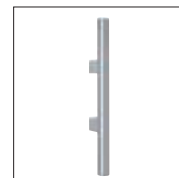
P41



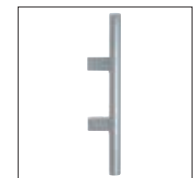
P41



P41



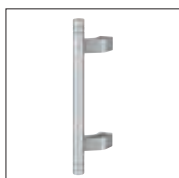
P42



P42



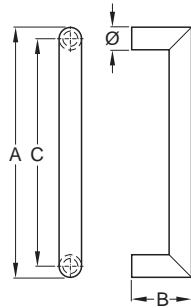
P46



P46

ドアハンドル

2

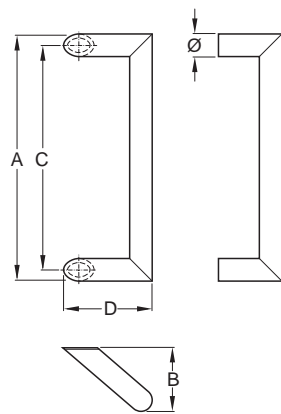


- 材質/仕上： ステンレス/ヘアライン
- 取付タイプ： ストレート

直径 mm	Amm	Bmm	Cmm	品番
Ø25	325	75	300	903.00.393 2週間
	375		350	903.00.394 2週間
Ø30	330	80	300	903.00.443 2週間
	380		350	903.00.444 2週間

梱包：1個

⚠ 取付金具セットは別途ご注文ください。

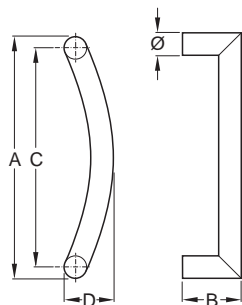


- 材質/仕上： ステンレス/ヘアライン
- 取付タイプ： 傾斜60°

直径 mm	Amm	Bmm	Cmm	Dmm	品番
Ø30	330	90	300	76	903.00.453 2週間
	380		350		903.00.454 2週間

梱包：1個

⚠ 取付金具セットは別途ご注文ください。



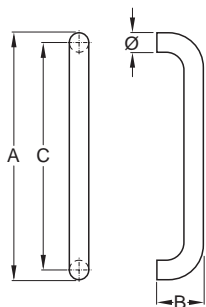
- 材質/仕上： ステンレス/ヘアライン
- 取付タイプ： ストレート

直径 mm	Amm	Bmm	Cmm	Dmm	品番
Ø30	330	80	300	85	903.00.463 2週間
	380		350	105	903.00.464 2週間

梱包：1個

⚠ 取付金具セットは別途ご注文ください。

ドアハンドル



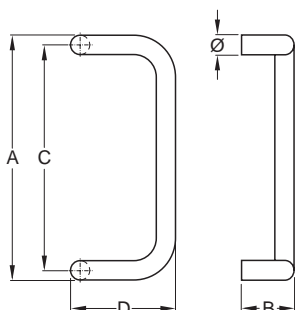
- 材質/仕上： ステンレス/ヘアライン
- 取付タイプ： ストレート

直径 mm	Amm	Bmm	Cmm	品番
Ø30	330	80	300	903.00.853 2週間
	380		350	903.00.863 2週間

梱包：1個

⚠ 取付金具セットは別途ご注文ください。

2

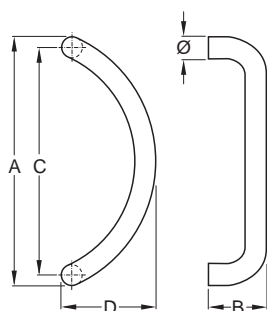


- 材質/仕上： ステンレス/ヘアライン
- 取付タイプ： ストレート

直径 mm	Amm	Bmm	Cmm	Dmm	品番
Ø30	330	80	300	145	903.00.953 2週間
	380		350		903.00.963 2週間

梱包：1個

⚠ 取付金具セットは別途ご注文ください。



- 材質/仕上： ステンレス/ヘアライン
- 取付タイプ： ストレート

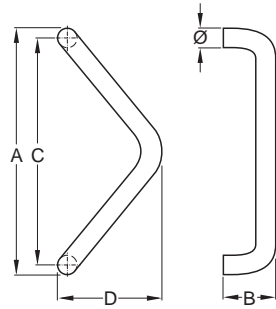
直径 mm	Amm	Bmm	Cmm	Dmm	品番
Ø30	330	80	300	110	903.02.973 2週間
	380		350	145	903.02.983 2週間

梱包：1個

⚠ 取付金具セットは別途ご注文ください。

ドアハンドル

2

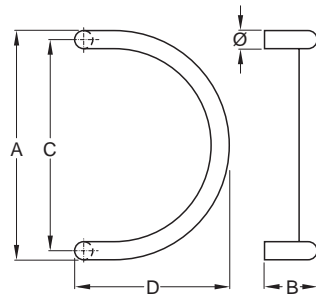


- 材質/仕上： ステンレス/ヘアライン
- 取付タイプ： ストレート

直径 mm	Amm	Bmm	Cmm	Dmm	品番
Ø30	330	80	300	165	903.00.253 2週間
	380		350	190	903.00.263 2週間

梱包：1個

⚠ 取付金具セットは別途ご注文ください。

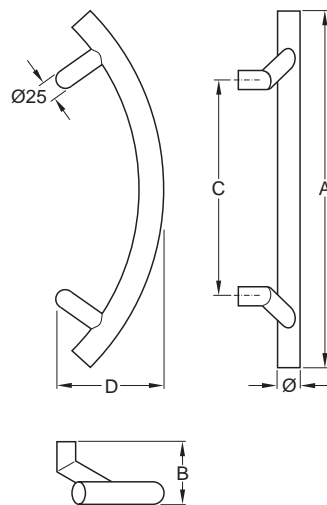


- 材質/仕上： ステンレス/ヘアライン
- 取付タイプ： ストレート

直径 mm	Amm	Bmm	Cmm	Dmm	品番
Ø30	330	80	300	225	903.02.953 2週間
	380		350	250	903.02.963 2週間

梱包：1個

⚠ 取付金具セットは別途ご注文ください。



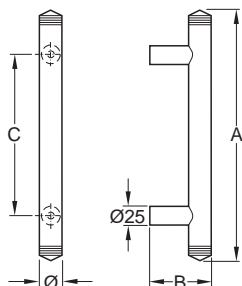
- 材質/仕上： ステンレス/ヘアライン
- 取付タイプ： 傾斜120°

直径 mm	Amm	Bmm	Cmm	Dmm	品番
Ø30	450	80	300	120	903.00.473 2週間

梱包：1個

⚠ 取付金具は別途ご注文ください。  
取付金具はストレートタイプを使用してください。

ドアハンドル



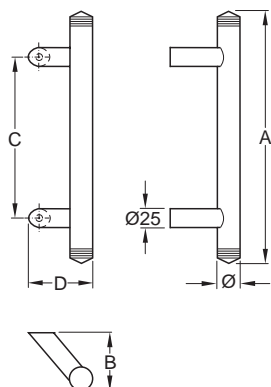
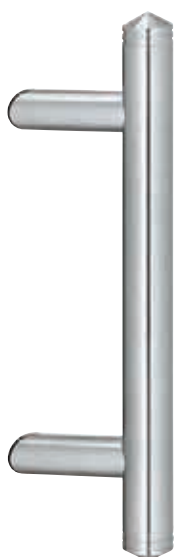
- 材質/仕上： ステンレス/ヘアライン
- 取付タイプ： ストレート

直径 mm	Amm	Bmm	Cmm	品番
Ø30	330	80	210	903.00.543 2週間
	350		250	903.00.544 2週間
	500		300	903.00.545 2週間

梱包：1個

⚠ 取付金具セットは別途ご注文ください。

2



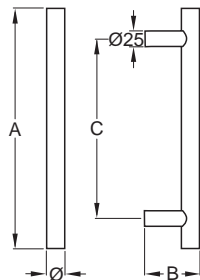
- 材質/仕上： ステンレス/ヘアライン
- 取付タイプ： 傾斜60°

直径 mm	Amm	Bmm	Cmm	Dmm	品番
Ø30	330	80	210	67	903.00.553 2週間
	350		250		903.00.554 2週間
	500		300		903.00.555 2週間

梱包：1個

⚠ 取付金具セットは別途ご注文ください。

ドアハンドル

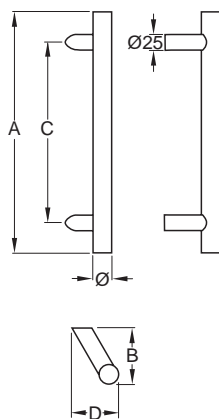


- 材質/仕上： ステンレス/ヘアライン
- 取付タイプ： ストレート

直径 mm	Amm	Bmm	Cmm	品番
Ø25	300	75	200	903.00.403 2週間
	400		300	903.00.404 2週間
	500		300	903.00.405 2週間
	600		400	903.00.406 2週間
	800		600	903.00.408 2週間
	1000		800	903.00.410 2週間
	1200		1000	903.00.412 2週間
	1400		1200	903.00.414 2週間
	1600		1400	903.00.416 2週間
Ø30	300	80	200	903.00.603 2週間
	400		300	903.00.604 2週間
	500		300	903.00.605 2週間
	600		400	903.00.606 2週間
	800		600	903.00.608 2週間
	1000		800	903.00.610 2週間
	1200		1000	903.00.612 2週間
	1400		1200	903.00.614 2週間
	1500		1300	903.00.615 2週間
	1600		1400	903.00.616 2週間
	1800		1600	903.00.618 2週間

梱包：1個

⚠ 取付金具セットは別途ご注文ください。



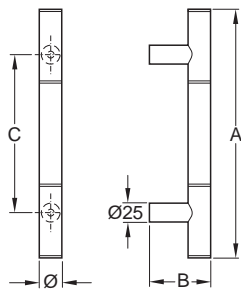
- 材質/仕上： ステンレス/ヘアライン
- 取付タイプ： 傾斜60°

直径 mm	Amm	Bmm	Cmm	Dmm	品番
Ø25	300	75	200	63	903.00.503 2週間
	400		300		903.00.504 2週間
	500		300		903.00.505 2週間
	600		400		903.00.506 2週間
	800		600		903.00.508 2週間
	1000		800		903.00.510 2週間
	1200		1000		903.00.512 2週間
	1400		1200		903.00.514 2週間
	1600		1400		903.00.516 2週間
Ø30	300	80	200	67	903.00.703 2週間
	400		300		903.00.704 2週間
	500		300		903.00.705 2週間
	600		400		903.00.706 2週間
	800		600		903.00.708 2週間
	1000		800		903.00.710 2週間
	1200		1000		903.00.712 2週間
	1400		1200		903.00.714 2週間
	1500		1300		903.00.715 2週間
	1600		1400		903.00.716 2週間
	1800		1600		903.00.718 2週間

梱包：1個

⚠ 取付金具セットは別途ご注文ください。

ドアハンドル



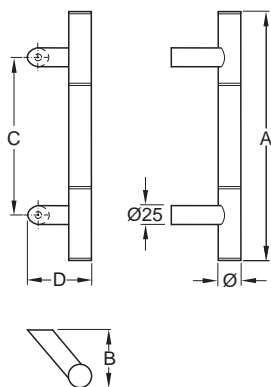
- 材質/仕上: ハンドル、サポート ステンレス/ヘアライン  
ハンドルセンター部 アルミ合金/シルバー  
アルマイト処理
- 取付タイプ: ストレート

直径 mm	Amm	Bmm	Cmm	品番
Ø30	330	80	210	903.00.483 2週間
	370		250	903.00.484 2週間

梱包: 1個

⚠ 取付金具セットは別途ご注文ください。

2



- 材質/仕上: ハンドル、サポート ステンレス/ヘアライン  
ハンドルセンター部 アルミ合金/シルバー  
アルマイト処理
- 取付タイプ: 傾斜60°

直径 mm	Amm	Bmm	Cmm	Dmm	品番
Ø30	330	80	210	67	903.00.493 2週間
	370		250		903.00.494 2週間

梱包: 1個

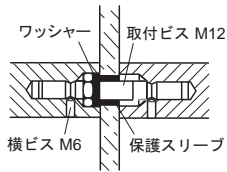
⚠ 取付金具セットは別途ご注文ください。

## 取付金具セット

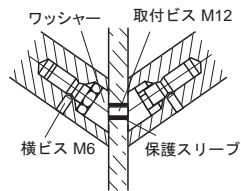
- 対応：StarTecドアハンドル（直径 $\phi$ 25/30mm）のストレートまたは傾斜 $60^\circ$ タイプ用

### ガラス扉用取付金具セット

両面付用



ストレートタイプ



傾斜 $60^\circ$ タイプ

- 取付穴 $\phi$ 16mm

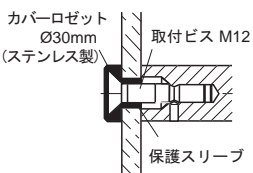
扉厚 mm	品番
ストレートタイプ	
8 - 12	909.03.900 <span style="background-color: yellow;">2週間</span>
傾斜 $60^\circ$ タイプ	
8	909.03.901 <span style="background-color: yellow;">2週間</span>
10	909.03.940 <span style="background-color: yellow;">2週間</span>
12	909.03.941 <span style="background-color: yellow;">2週間</span>

梱包：1セット

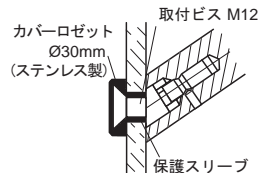
**!** 固定箇所数分の取付金具セットを発注してください。  
(例：2点固定のドアハンドルの場合は2セット必要です。)

### ガラス扉用取付金具セット

片面付用



ストレートタイプ



傾斜 $60^\circ$ タイプ

- 取付穴 $\phi$ 16mm

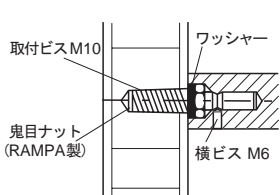
扉厚 mm	品番
ストレートタイプ	
8 - 12	909.03.902 <span style="background-color: yellow;">2週間</span>
傾斜 $60^\circ$ タイプ	
8	909.03.950 <span style="background-color: yellow;">2週間</span>
10	909.03.951 <span style="background-color: yellow;">2週間</span>
12	909.03.952 <span style="background-color: yellow;">2週間</span>

梱包：1セット

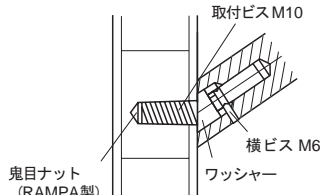
**!** 固定箇所数分の取付金具セットを発注してください。  
(例：2点固定のドアハンドルの場合は2セット必要です。)

### 木製扉用取付金具セット

鬼目ナットでの片面付用



ストレートタイプ



傾斜 $60^\circ$ タイプ

- 取付穴 $\phi$ 13.5mm

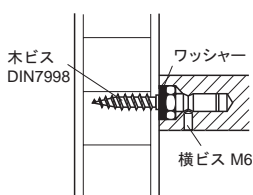
扉厚 mm	品番
ストレートタイプ	
40 - 62	909.03.910 <span style="background-color: yellow;">2週間</span>
傾斜 $60^\circ$ タイプ	
40 - 62	909.03.911 <span style="background-color: yellow;">2週間</span>

梱包：1セット

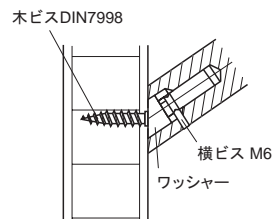
**!** 固定箇所数分の取付金具セットを発注してください。  
(例：2点固定のドアハンドルの場合は2セット必要です。)

### 木製扉用取付金具セット

木ビスでの片面付用



ストレートタイプ



傾斜 $60^\circ$ タイプ

扉厚 mm	品番
ストレートタイプ	
40 - 62	909.03.920 <span style="background-color: yellow;">2週間</span>
62以上	909.03.930 <span style="background-color: yellow;">2週間</span>
傾斜 $60^\circ$ タイプ	
-	909.03.921 <span style="background-color: yellow;">2週間</span>

梱包：1セット

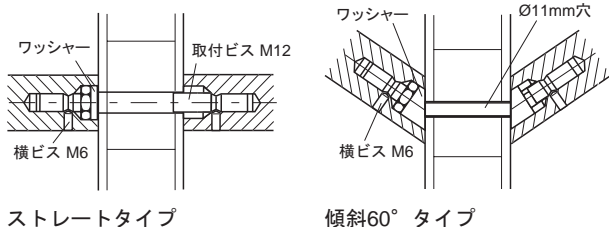
**!** 固定箇所数分の取付金具セットを発注してください。  
(例：2点固定のドアハンドルの場合は2セット必要です。)

## 取付金具セット

- 対応：StarTecドアハンドル（直径 $\varnothing$ 25/30mm）のストレートまたは傾斜 $60^\circ$ タイプ用

### 木製、樹脂製、スチール製扉用

両面付用



ストレートタイプ

傾斜 $60^\circ$ タイプ

- 取付穴 $\varnothing$ 12.5mm

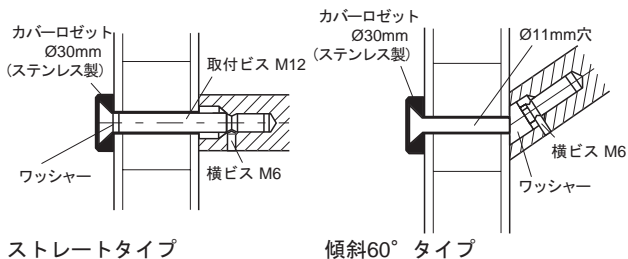
扉厚 mm	品番
ストレートタイプ	
38 - 42	909.03.870 2週間
43 - 47	909.03.871 2週間
48 - 52	909.03.872 2週間
53 - 57	909.03.873 2週間
58 - 62	909.03.874 2週間
63 - 67	909.03.875 2週間
傾斜 $60^\circ$ タイプ	
45 - 70	909.03.160 2週間
60 - 85	909.03.170 2週間

梱包：1セット

**!** 固定箇所数分の取付金具セットを発注してください。  
(例：2点固定のドアハンドルの場合は2セット必要です。)

### 木製、樹脂製、スチール製扉用

片面付用



ストレートタイプ

傾斜 $60^\circ$ タイプ

- 取付穴 $\varnothing$ 12.5mm

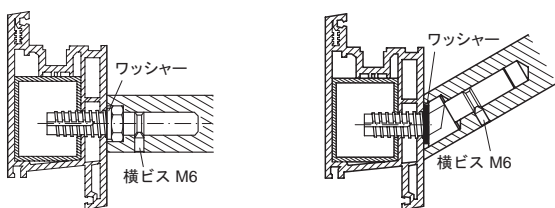
扉厚 mm	品番
ストレートタイプ	
40 - 44	909.03.880 2週間
45 - 49	909.03.881 2週間
50 - 54	909.03.882 2週間
55 - 59	909.03.883 2週間
60 - 64	909.03.884 2週間
65 - 69	909.03.885 2週間
傾斜 $60^\circ$ タイプ	
45 - 70	909.03.836 2週間
55 - 85	909.03.835 2週間

梱包：1セット

**!** 固定箇所数分の取付金具セットを発注してください。  
(例：2点固定のドアハンドルの場合は2セット必要です。)

### 木製、樹脂製、スチール製扉用

片面付用(コンシールド)



ストレートタイプ

傾斜 $60^\circ$ タイプ

- 取付ビス： $\varnothing$ 11.8mm
- ビスタイプ：セルフドリリングビス
- 取付穴 $\varnothing$ 10mm

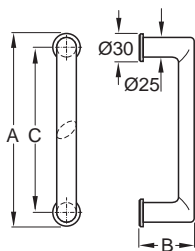
扉厚 mm	品番
ストレートタイプ	
	909.04.800 2週間
傾斜 $60^\circ$ タイプ	
	909.04.810 2週間

梱包：1セット

**!** 固定箇所数分の取付金具セットを発注してください。  
(例：2点固定のドアハンドルの場合は2セット必要です。)

ドアハンドル

モデル6610



- 材質/仕上：ステンレス/ヘアライン
- タイプ： ロゼット付楕円プロファイル

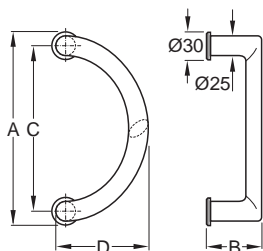
Amm	Bmm	Cmm	品番
240	70	210	903.10.841 <span style="background-color: yellow;">2週間</span>

梱包：1個

取付金具セットは別途ご注文ください。

2

モデル6612



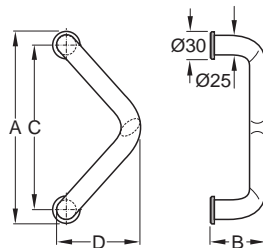
- 材質/仕上：ステンレス/ヘアライン
- タイプ： ロゼット付楕円プロファイル

Amm	Bmm	Cmm	Dmm	品番
240	70	210	130	903.10.843 <span style="background-color: yellow;">2週間</span>

梱包：1個

取付金具セットは別途ご注文ください。

モデル6613



- 材質/仕上：ステンレス/ヘアライン
- タイプ： ロゼット付楕円プロファイル

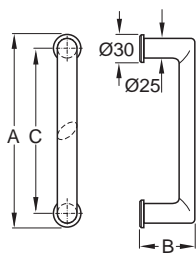
Amm	Bmm	Cmm	Dmm	品番
240	70	210	119	903.10.844 <span style="background-color: yellow;">2週間</span>

梱包：1個

取付金具セットは別途ご注文ください。

ドアハンドル

モデル6610



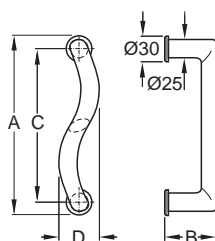
- 材質/仕上：アルミ合金/シルバーアルマイト処理
- タイプ： ロゼット付楕円プロファイル

Amm	Bmm	Cmm	品番
240	70	210	905.10.841 <span style="background-color: yellow;">2週間</span>

梱包：1個

取付金具セットは別途ご注文ください。

モデル6611



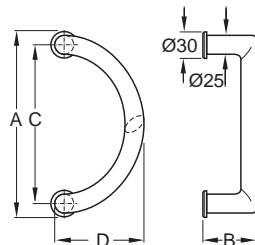
- 材質/仕上：アルミ合金/シルバーアルマイト処理
- タイプ： ロゼット付楕円プロファイル

Amm	Bmm	Cmm	Dmm	左右勝手	品番
240	70	210	55	左用	905.10.832 <span style="background-color: yellow;">2週間</span>
				右用	905.10.842 <span style="background-color: yellow;">2週間</span>

梱包：1個

取付金具セットは別途ご注文ください。

モデル6612



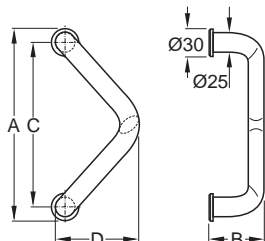
- 材質/仕上：アルミ合金/シルバーアルマイト処理
- タイプ： ロゼット付楕円プロファイル

Amm	Bmm	Cmm	Dmm	品番
240	70	210	130	905.10.843 <span style="background-color: yellow;">2週間</span>

梱包：1個

取付金具セットは別途ご注文ください。

モデル6613



- 材質/仕上：アルミ合金/シルバーアルマイト処理
- タイプ： ロゼット付楕円プロファイル

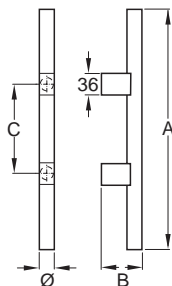
Amm	Bmm	Cmm	Dmm	品番
240	70	210	119	905.10.844 <span style="background-color: yellow;">2週間</span>

梱包：1個

取付金具セットは別途ご注文ください。

ドアハンドル

モデル6642



- 材質/仕上： アルミ合金/シルバーアルマイト処理
- 取付タイプ： ストレート

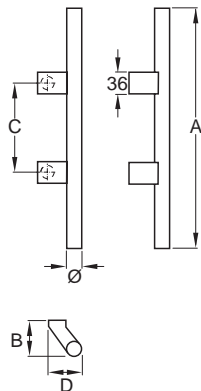
直径 mm	Amm	Bmm	Cmm	品番
Ø30	400	71	150	905.10.835 <span style="background-color: yellow;">2週間</span>

梱包：1個

取付金具セットは別途ご注文ください。

2

モデル6643



- 材質/仕上： アルミ合金/シルバーアルマイト処理
- 取付タイプ： 傾斜

直径 mm	Amm	Bmm	Cmm	Dmm	品番
Ø30	400	71	150	83	905.10.836 <span style="background-color: yellow;">2週間</span>

梱包：1個

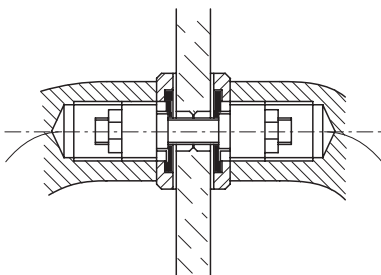
取付金具セットは別途ご注文ください。

## 取付金具セット

- 対応：FSBドアハンドルのモデル6610、6611、6612、6613、6642、6643用

### ガラス扉用取付金具セット

両面付用



- 取付穴 $\varnothing$ 13mm

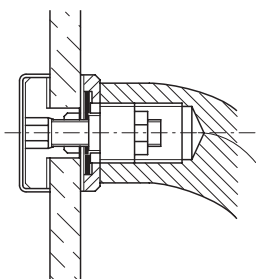
扉厚 mm	品番
8 - 10	909.02.371 <span style="background-color: yellow;">2週間</span>

梱包：1セット

**!** この取付金具は1セット当たり部材が2個同梱されています。  
(例：2点固定のドアハンドルの場合は1セット必要です。)

### ガラス扉用取付金具セット

片面付用



- 取付穴 $\varnothing$ 18mm

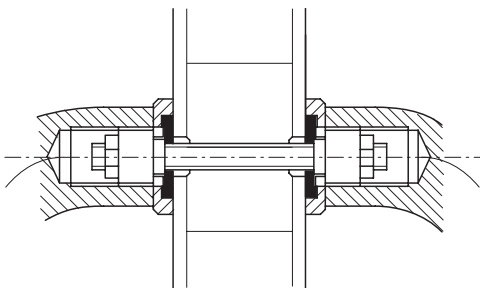
仕上	扉厚 mm	品番
カバーロゼット アルミ合金/シルバーアル マイト処理	8 - 10	909.02.271 <span style="background-color: yellow;">2週間</span>
カバーロゼット ステンレス/ヘアライン	8 - 10	909.02.231 <span style="background-color: yellow;">2週間</span>

梱包：1セット

**!** この取付金具は1セット当たり部材が2個同梱されています。  
(例：2点固定のドアハンドルの場合は1セット必要です。)

### 木製、樹脂製、スチール製扉用

両面付用



- 取付穴 $\varnothing$ 13mm

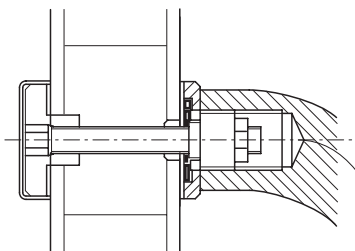
扉厚 mm	品番
35 - 54	909.02.361 <span style="background-color: yellow;">2週間</span>
55 - 74	909.02.362 <span style="background-color: yellow;">2週間</span>
75 - 94	909.02.363 <span style="background-color: yellow;">2週間</span>

梱包：1セット

**!** この取付金具は1セット当たり部材が2個同梱されています。  
(例：2点固定のドアハンドルの場合は1セット必要です。)

### 木製、樹脂製、スチール製扉用

片面付用



- 取付穴 $\varnothing$ 18mm

仕上	扉厚 mm	品番
カバーロゼット アルミ合金/シルバーアル マイト処理	35 - 44	909.02.261 <span style="background-color: yellow;">2週間</span>
	45 - 54	909.02.262 <span style="background-color: yellow;">2週間</span>
	55 - 64	909.02.263 <span style="background-color: yellow;">2週間</span>
	65 - 74	909.02.264 <span style="background-color: yellow;">2週間</span>
	75 - 84	909.02.265 <span style="background-color: yellow;">2週間</span>
カバーロゼット ステンレス/ヘアライン	35 - 44	909.02.221 <span style="background-color: yellow;">2週間</span>
	45 - 54	909.02.222 <span style="background-color: yellow;">2週間</span>
	55 - 64	909.02.223 <span style="background-color: yellow;">2週間</span>
	65 - 74	909.02.224 <span style="background-color: yellow;">2週間</span>
	75 - 84	909.02.225 <span style="background-color: yellow;">2週間</span>

梱包：1セット

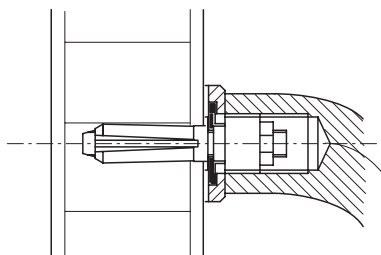
**!** この取付金具は1セット当たり部材が2個同梱されています。  
(例：2点固定のドアハンドルの場合は1セット必要です。)

## 取付金具セット

- 対応：FSBドアハンドルのモデル6610、6611、6612、6613、6642、6643用

木製、樹脂製、スチール製扉用

片面付用(コンシールド)

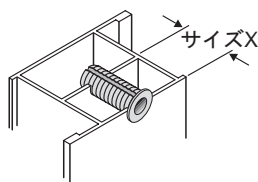


- 取付穴 $\varnothing$ 10.5mm

サイズ Xmm	鬼目ナット長さ mm	品番
10 - 16	20	909.02.201 2週間
16 - 30	34	909.02.202 2週間
24 - 44	48	909.02.203 2週間

梱包：1セット

サイズX = 仕切られた空間サイズ



**!** 木製の場合、鬼目ナットの長さはできる限り長いものを選択してください。

**!** この取付金具は1セット当たり部材が2個同梱されています。  
(例：2点固定のドアハンドルの場合は1セット必要です。)

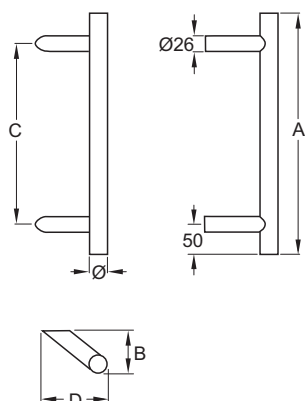
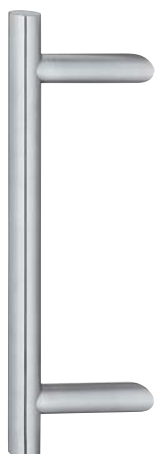
## 納入事例



Emirates Palace  
アブダビ



ドアハンドル  
モデルE5012



- 材質/仕上： ステンレス/ヘアライン
- 取付タイプ： 傾斜45°

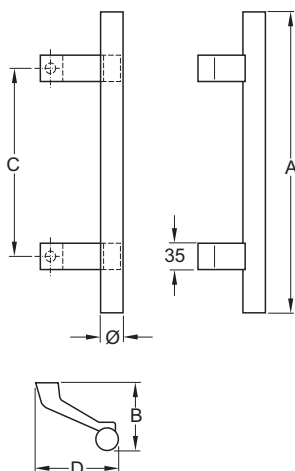
直径 mm	Amm	Bmm	Cmm	Dmm	品番
Ø30	400	90	300	108	903.02.340 2週間

梱包：1セット

**i** 取付金具セット BS-1102が同梱されています。

2

モデルE5014



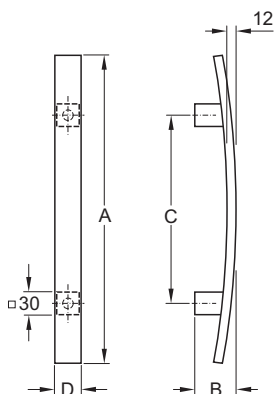
- 材質/仕上： ハンドル ステンレス/ヘアライン  
サポート アルミ合金
- 取付タイプ： 傾斜45°

直径 mm	Amm	Bmm	Cmm	Dmm	品番
<b>サポート仕上：ツヤなし</b>					
Ø30	400	90	250	105	903.06.325 2週間
	500		300		903.06.330 2週間
	600		400		903.06.340 2週間
	800		560		903.06.356 2週間
	1000		700		903.06.370 2週間
	1200		900		903.06.390 2週間
<b>サポート仕上：プラスチックコーティング白</b>					
Ø30	400	90	250	105	<del>903.06.425</del> 廃番
	500		300		<del>903.06.430</del> 廃番
	600		400		<del>903.06.440</del> 廃番
	800		560		<del>903.06.456</del> 廃番
	1000		700		<del>903.06.470</del> 廃番
	1200		900		<del>903.06.490</del> 廃番

梱包：1セット

**i** 取付金具セット BS-1102が同梱されています。

モデルE5606



- 材質/仕上： ステンレス/ヘアライン
- 取付タイプ： ストレート

Amm	Bmm	Cmm	Dmm	品番
408	55	250	35	903.06.925 2週間

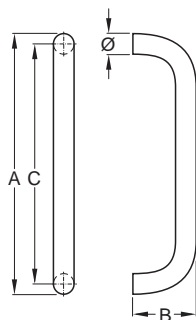
梱包：1セット

**i** 取付金具セット BS-1102が同梱されています。

ドアハンドル

モデル5000、5010

2



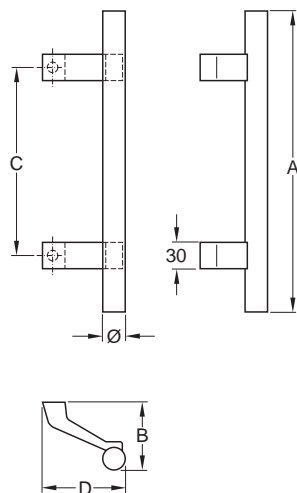
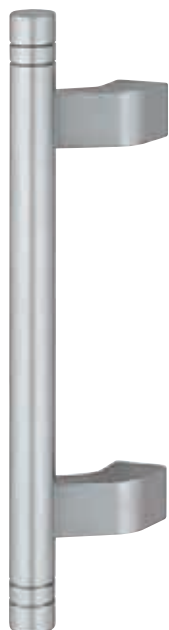
- 材質/仕上： アルミ合金/シルバーアルマイト ツヤなし
- 取付タイプ： ストレート

直径 mm	Amm	Bmm	Cmm	品番
<b>モデル5000</b>				
Ø25	325	78	300	905.02.230 2週間
	375		350	905.02.235 2週間
<b>モデル5010</b>				
Ø30	330	90	300	905.02.330 2週間
	380		350	905.02.335 2週間

梱包：1セット

**i** 取付金具セット BS-1102が同梱されています。

モデル5004



- 材質： アルミ合金
- 取付タイプ： 傾斜45°

写真は溝付タイプ

直径 mm	Amm	Bmm	Cmm	Dmm	仕上	品番
<b>プレーンタイプ</b>						
Ø25	330	72	210	68	シルバー ツヤなし	905.02.421 2週間
					スチール色 ツヤなし	905.02.429 2週間
<b>溝付タイプ</b>						
Ø25	330	72	210	68	シルバー ツヤなし	905.02.521 2週間
					スチール色 ツヤなし	905.02.529 2週間

梱包：1セット

**i** 取付金具セット BS-1102が同梱されています。

取付金具セット

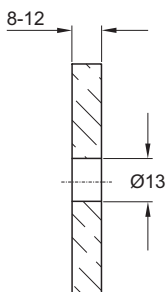
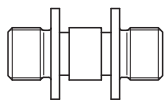
▶ 参照ページ 47



## 取付金具セット

### ガラス扉用

両面付用



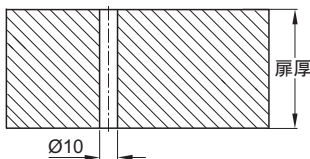
扉厚 mm	タイプ	品番
8 - 12	BS-701/B	909.20.010 <span style="background-color: yellow;">2週間</span>

梱包：1セット

**!** 固定箇所数分の取付金具セットを発注してください。  
(例:2点固定のドアハンドルの場合は2セット必要です。)

### 木製、樹脂製、アルミ製扉用

両面付用



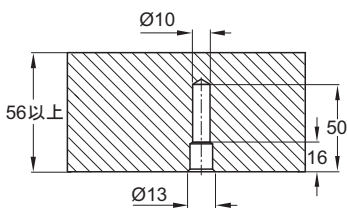
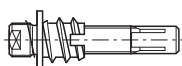
扉厚 mm	タイプ	品番
37 - 47	BS-501/B	909.20.110 <span style="background-color: yellow;">2週間</span>
57 - 67	BS-503/B	909.20.150 <span style="background-color: yellow;">2週間</span>
67 - 77	BS-504/B	909.20.170 <span style="background-color: yellow;">2週間</span>

梱包：1セット（2個入）

**!** 固定箇所数分の取付金具セットを発注してください。  
(例:2点固定のドアハンドルの場合は1セット必要です。)

### 木製扉用

片面付用(コンシールド)



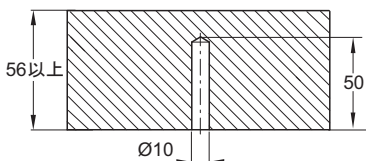
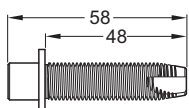
扉厚 mm	タイプ	品番
56以上	BS-201/B	909.20.810 <span style="background-color: yellow;">2週間</span>

梱包：1セット

**!** 固定箇所数分の取付金具セットを発注してください。  
(例:2点固定のドアハンドルの場合は2セット必要です。)

### 木製、樹脂製、アルミ製扉用

片面付用(コンシールド)



扉厚 mm	タイプ	品番
56以上	BS-1102	909.20.946 <span style="background-color: yellow;">2週間</span>

梱包：1セット

**!** 固定箇所数分の取付金具セットを発注してください。  
(例:2点固定のドアハンドルの場合は2セット必要です。)